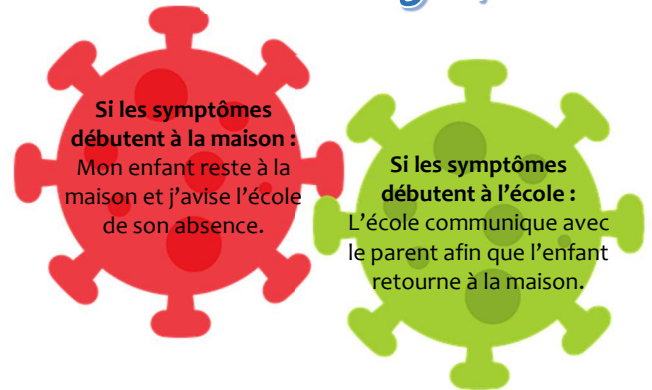


Quoi faire si mon enfant a des symptômes?

Mon enfant a un ou des symptôme(s) de la COVID-19 :

- Fièvre
- Toux nouvelle ou aggravée
- Perte du goût ou de l'odorat
- Essoufflement, difficulté à respirer
- Grande fatigue
- Nez qui coule ou congestion
- Douleurs musculaires non liées à un effort
- Mal de gorge
- Nausées, vomissements, diarrhées, maux de ventre
- Perte d'appétit importante



J'attends  pour voir l'évolution des symptômes

 Pendant ce temps, si j'ai d'autres enfants et qu'ils n'ont pas de symptômes, ils peuvent aller à l'école.

 **Après 24 heures à la maison :**



Si mon enfant n'a plus de symptômes

 Il peut retourner à l'école



Si mon enfant a encore au moins un symptôme

 Je remplis [l'outil d'autoévaluation](#) en ligne et je suis les consignes données (ou j'appelle le 1 877 644-4545)



! ATTENTION !

Si on me dit que mon enfant doit être dépisté pour la COVID-19, mais que je ne veux pas le faire tester, je dois le garder en isolement à la maison pour une période de 10 jours depuis le début de ses symptômes ET jusqu'à leur disparition.



Pendant ce temps, si j'ai d'autres enfants et qu'ils n'ont pas de symptômes, ils peuvent aller à l'école.

À la suite de la réception d'un résultat négatif et si mon enfant présente un bon état général **sans fièvre**, il peut fréquenter l'école.



Lors du retour à l'école, l'établissement peut me demander de remplir un formulaire d'engagement pour confirmer que mon enfant peut revenir à l'école.